

По вопросам продаж и поддержки обращайтесь:

Архангельск (8182)63-90-72
Астана +7(7172)727-132
Белгород (4722)40-23-64
Брянск (4832)59-03-52
Владивосток (423)249-28-31
Волгоград (844)278-03-48
Вологда (8172)26-41-59
Воронеж (473)204-51-73
Екатеринбург (343)384-55-89
Иваново (4932)77-34-06
Ижевск (3412)26-03-58
Казань (843)206-01-48
Калининград (4012)72-03-81
Калуга (4842)92-23-67
Кемерово (3842)65-04-62
Киров (8332)68-02-04

Краснодар (861)203-40-90
Красноярск (391)204-63-61
Курск (4712)77-13-04
Липецк (4742)52-20-81
Магнитогорск (3519)55-03-13
Москва (495)268-04-70
Мурманск (8152)59-64-93
Набережные Челны (8552)20-53-41
Нижний Новгород (831)429-08-12
Новокузнецк (3843)20-46-81
Новосибирск (383)227-86-73
Орел (4862)44-53-42
Оренбург (3532)37-68-04
Пенза (8412)22-31-16
Пермь (342)205-81-47
Ростов-на-Дону (863)308-18-15

Рязань (4912)46-61-64
Самара (846)206-03-16
Санкт-Петербург (812)309-46-40
Саратов (845)249-38-78
Смоленск (4812)29-41-54
Сочи (862)225-72-31
Ставрополь (8652)20-65-13
Тверь (4822)63-31-35
Томск (3822)98-41-53
Тула (4872)74-02-29
Тюмень (3452)66-21-18
Ульяновск (8422)24-23-59
Уфа (347)229-48-12
Челябинск (351)202-03-61
Череповец (8202)49-02-64
Ярославль (4852)69-52-93

Единый адрес: gzm@nt-rt.ru Веб-сайт: www.gomelzip.nt-rt.ru

Арматура коммутационная (круглая)



Арматура устанавливается как непосредственно в кабине лифта, так и на лифтовых площадках. Толщина панели, на которую может устанавливаться арматура от 1 до 4 мм.

ДОСТОИНСТВА:

- Вандалозащищенность и пожаробезопасность;
- Арматура изготавливается из трудногорючих материалов;
- Низкая стоимость изделия по сравнению с аналогичной продукцией других предприятий.

ТЕХНИЧЕСКИЕ ХАРАКТЕРИСТИКИ АРМАТУРЫ КОММУТАЦИОННОЙ АК:

1 Арматура соответствует требованиям ТУ ВУ 400002024.025-2008, ГОСТ 12434 и комплекту КД, приведенной в таблице.

Тип лифта	Наименование по ТУ ВУ 400002024.025-2008	Конструкторское обозначение
С устройством УЛ (пассажирские лифты)	АК1-01-Кр (Вызов/приказ)	ВЯЛ.6618.001
	АК1-01-3 (Вызов/приказ)	ВЯЛ.6618.002
	АК1-01-С (Вызов/приказ)	ВЯЛ.6618.003
	АК1-02 (▷ ◁)	ВЯЛ.6618.004
	АК1-03 (Отмена)	ВЯЛ.6618.005
	АК1-04 (⌘)	ВЯЛ.6618.014
	АК1-05 (▽)	ВЯЛ.6618.012
	АК1-06 (◁ ▷)	ВЯЛ.6618.013
	АК1-01-Кр с кодом Брайля (Приказ)	ВЯЛ.6618.015
С устройством РСУЛ (грузовые лифты)	АК2-01-Кр (Вызов)	ВЯЛ.6618.007
	АК2-01-3 (Вызов)	ВЯЛ.6618.007
	АК2-01-С (Вызов)	ВЯЛ.6618.007
	АК2-02-Кр (Приказ)	ВЯЛ.6618.008
	АК2-02-3 (Приказ)	ВЯЛ.6618.009
	АК2-02-С (Приказ)	ВЯЛ.6618.010
	АК2-03 (Отмена, ▷ ◁, ◁ ▷)	ВЯЛ.6618.011
	АК1-04 (⌘)	ВЯЛ.6618.014
	АК1-05 (▽)	ВЯЛ.6618.012

Габариты и разметка установочных мест:

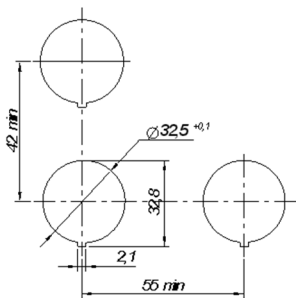
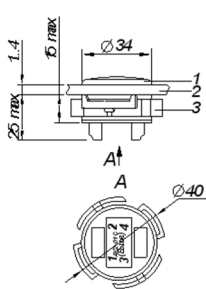


Рисунок- 1 Разметка установочных мест



1- корпус; 2- гантель; 3- гайка
Рисунок 2 - Габаритные размеры и внешний вид

2 Арматура сохраняет работоспособность при следующих рабочих условиях:

- Температура окружающего воздуха от минус 30 °С до плюс 45 °С;
- Атмосферное давление от 84 до 106,7 кПа (от 630 до 800 мм рт.ст);
- Относительная влажность окружающего воздуха при 25 °С от 30 % до 80 %

3 Габариты арматуры не более:

- Высота - 30 мм;
- Диаметр -41 мм;
- Посадочный диаметр - 32,5 мм.

4 Масса арматуры не более - 25 г.

5 Микропереключатели, применяемые в арматуре, обеспечивают нормальное функционирование при коммутационном напряжении 24 В постоянного тока и токе коммутации не более 50 мА.

По требованию заказчика арматура АК1-05 может комплектоваться микропереключателем, функционирующий при коммутационном напряжении 220 В и токе коммутации 100 мА.

6 Механическая и коммутационная износостойкость не менее 10^6 нажатий.

7 Степень защиты оболочки арматуры IP 20 по ГОСТ 14254.

По вопросам продаж и поддержки обращайтесь:

Архангельск (8182)63-90-72
Астана +7(7172)727-132
Белгород (4722)40-23-64
Брянск (4832)59-03-52
Владивосток (423)249-28-31
Волгоград (844)278-03-48
Вологда (8172)26-41-59
Воронеж (473)204-51-73
Екатеринбург (343)384-55-89
Иваново (4932)77-34-06
Ижевск (3412)26-03-58
Казань (843)206-01-48
Калининград (4012)72-03-81
Калуга (4842)92-23-67
Кемерово (3842)65-04-62
Киров (8332)68-02-04

Краснодар (861)203-40-90
Красноярск (391)204-63-61
Курск (4712)77-13-04
Липецк (4742)52-20-81
Магнитогорск (3519)55-03-13
Москва (495)268-04-70
Мурманск (8152)59-64-93
Набережные Челны (8552)20-53-41
Нижний Новгород (831)429-08-12
Новокузнецк (3843)20-46-81
Новосибирск (383)227-86-73
Орел (4862)44-53-42
Оренбург (3532)37-68-04
Пенза (8412)22-31-16
Пермь (342)205-81-47
Ростов-на-Дону (863)308-18-15

Рязань (4912)46-61-64
Самара (846)206-03-16
Санкт-Петербург (812)309-46-40
Саратов (845)249-38-78
Смоленск (4812)29-41-54
Сочи (862)225-72-31
Ставрополь (8652)20-65-13
Тверь (4822)63-31-35
Томск (3822)98-41-53
Тула (4872)74-02-29
Тюмень (3452)66-21-18
Ульяновск (8422)24-23-59
Уфа (347)229-48-12
Челябинск (351)202-03-61
Череповец (8202)49-02-64
Ярославль (4852)69-52-93

Единый адрес: gzm@nt-rt.ru **Веб-сайт:** www.gomelzip.nt-rt.ru